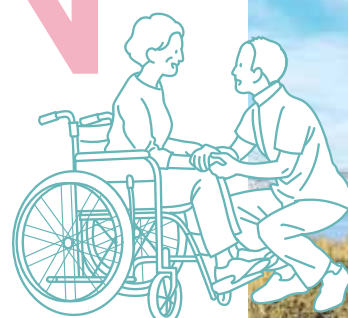




平成淡路看護専門学校

OPEN CAMPUS 2020



開催日程

5.16 (SAT)
13:00-15:30

6.13 (SAT)
13:00-15:30

オープンキャンパスプログラム

- ・学校説明
- ・入試対策(過去問限定公開)
- ・個別相談・奨学金相談
- ・教室、実習室、寮などの見学
- ・看護体験コーナー
- ・卒業生との交流会

※プログラムは変更する可能性がございます。
 ※当日は筆記用具を持参ください。
 ※中止・延期になる場合もありますので、前日に問い合わせまたはホームページでご確認下さい。
 ※新型コロナウイルス感染症対策について、体調不良や発熱、2週間以内に海外渡航歴のある場合や、クラスター発生地域に立ち入った、または、そのような者と接触した方などの参加はお断りする場合がございます。
 ※入場時に検温、マスク着用、行動調査などを実施する場合がございます。

学校までのアクセス



お車の場合(駐車場完備)

神戸淡路鳴門自動車道
 ・垂水 JCT→洲本 IC 約 30 分
 ・鳴門 IC→洲本 IC 約 25 分
 洲本 ICより約 5 分

あ プ 来
る レ 校
よ ゼ の
! ン 方
ト に
も は

送迎の場合

鳴門小規模多機能センター
 (鳴門市撫養町)、
 JR 垂水駅(西口改札・南側出口)
 から発着

※送迎について詳しくは
 下記までお問い合わせください!



あわかんちゃん

参加お申し込み

お電話か Web からお申し込みください

0799-44-2800

電話受付時間 (平日 9:00~17:00) ※ 定員に達し次第、受付を終了させていただきます。お早めにお申し込みください。

＼お申し込みフォームからご応募ください！／



平成淡路看護専門学校

