

東浦平成病院広報誌

2021 WINTER

02

TAKE FREE

# ひがしうら



特集

東浦介護医療院オープンのご案内



# 地域からの信頼 に応える病院を目指します



1

## 総合医療福祉センターの 役割を担う

地域みなさんに必要な医療を提供してまいります。総合医療福祉センターの役割を担い、地域のトータルヘルスケアに貢献する専門施設も充実しており、医療・看護はもちろん、介護・リハビリテーションにも重点を置き、長期療養生活にも対応できる環境を整えています。

2

## 積極的なリハビリテーションで 在宅復帰を支援

さまざまな疾患をもつ患者さんに対して積極的にリハビリテーションを提供しています。また、回復期リハビリテーション病棟を設置し、365日間、早朝から夜間まで集中的にリハビリテーションを実施する事で、患者さんの早期回復・早期退院をサポートいたします。

3

## さまざまなニーズに対応

当院は、通所・訪問サービスなどの在宅サービスから健診など、地域みなさんのさまざまなニーズに対応しています。地域の総合医療福祉センターの病院として、予防・治療・リハビリテーションの一貫した医療サービスを提供いたします。

4

## チーム医療を実践し 最良の医療と介護を提供

患者さんに関わるすべてのスタッフでチーム医療を展開しています。専門多職種からEBMに基づいた意見を積極的に出し合うことにより、最良の医療や介護を提供いたします。患者さんとのかわりには地域連携室(入院の窓口)にお問い合わせをいただいた時点から始まります。



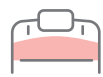
-診療科目-

内科(総合診療)・循環器内科・  
消化器外科・外科・脳神経外科・  
整形外科・小児科・耳鼻咽喉科・  
皮膚科・リハビリテーション科・  
放射線科



-健診-

人間ドック  
特定健診・特定保健指導  
乳がん健診  
バス健診



-病棟-

回復期リハビリテーション病棟 ... 60床  
医療療養病棟 ..... 104床  
障害者施設等一般病棟 ..... 59床



-在宅サービス-

訪問看護  
訪問リハビリテーション  
通所リハビリテーション(デイケア)





## 院長 小笠 延昭

**専門分野** 消化器外科  
**資格・所属学会** 医学博士／日本  
外科学会認定医／日本消化器外科  
学会認定医／日本医師会認定産業医  
／マンモグラフィー読影認定医／総合  
診療認定医／日本消化器外科学会／  
日本外科学会

策として、患者さんの動線を分けるための病院改修や医療体制の見直し、検査設備等の充実を行ってきました。また、患者さんへの直接面会の制限やオンライン面会を続けてきましたが、緊急事態宣言の解除に伴い一定の条件下で直接面会ができるようになりました。（なお、今後の感染状況に応じて、対面による面会を再度禁止する場合もあり得ますので、何卒ご理解ください）

これからはインフルエンザ感染症も流行する時期です。発熱があれば、両者を疑ってより複雑なチェックをしていく必要があります。今後もマスクや手洗い、三密を避けるなどの基本的な感染予防対策を継続していただき、お互いのために行動自粛していただけたら幸いです。

割合で見られる事が分かったからです。また、ワクチン接種が進んできても、2回接種後に感染するというブレイクスルー感染も見られています。ブレイクスルー感染した患者さんも新たな感染源にはなり得ますが、重症例や死亡例はワクチン未接種者に比べて明らかに少ない事が分かっています。このブレイクスルー感染をなくすために政府は3回目の接種をしてブースター効果を得ようとしています。

令和2年初めから瞬く間に世界中に広がった新型コロナウイルス感染症はこれまでに多くの犠牲者を出しましたが、第5波を経て漸く沈静化の兆しが見えてきました。しかしながら、多くの医療者が第6波の到来を予想している事も事実です。一時は現実となりかかった医療崩壊は何とか食い止められました。緊急事態宣言が解除された後もこの厄介な感染症にはまだまだ嚴重な注意が必要です。なぜなら感染後の後遺症がかなりの

当院でも院内感染予防対

せっしょく えんげ

# 摂食・嚥下

## 食事のお悩みをご相談ください！

### 専門外来のご案内

こんなお悩み、ありませんか？



治療やケアの方法をご提案いたします！

#### くわしい検査を行います

「食べる」ことに関しては、口や喉(のど)の機能がとても大切です。口や喉のリハビリテーションに携わる医師と言語聴覚士が、嚥下造影検査(VF)や、嚥下内視鏡検査(VE)などを行い、くわしく評価を行います。※特長の異なる検査なので、状況に応じて適切な検査法を検討します。



適切な治療・ケアをご提案

言語聴覚士・理学療法士による、嚥下リハビリテーションも承っています。管理栄養士による、栄養指導も行っています。



#### 肺炎によるフレイル、そして介護への連鎖を断ち切り、食べる楽しみをいつまでも！

嚥下機能の改善には、医師・言語聴覚士・歯科衛生士や管理栄養士などチームでの関りが重要です。摂食・嚥下専門外来では嚥下機能をしっかり評価し、その後、患者さんの状態に合わせた食事の提案、口腔ケアやリハビリテーションを行い、できるだけ長く食事を楽しみ、健康に過ごしていただけるようお手伝いします。

なんでもご相談ください！  
食事の困りごとは



小山 隆司 医師

日本外科学会専門医・指導医／日本消化器外科学会専門医・指導医／消化器がん外科治療認定医／日本腹部救急医学会認定医・特別会員／近畿外科学会評議員／日本臨床外科学会評議員

お問い合わせ ☎ 0799-74-0503

「摂食・嚥下専門外来」とお伝えください！

News

さらに  
あたたかく  
快適に!

# 院内の内装をリフォームしました!



スタッフステーションが  
オープンカウンターに



工事中的ご協力  
ありがとうございます!  
ございました!



売店も新しく  
なりました

住まいと生活を医療が支える、新しいモデル

# 東浦介護医療院

## オープンのご案内



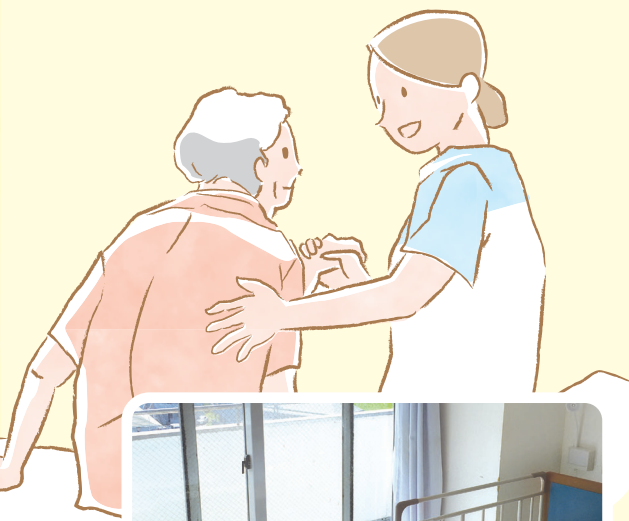
### 手厚い医療的ケアを併せ持つ 介護サービスです

介護医療院は、医療ニーズの高い要介護高齢者のための長期療養・生活施設として、2018年に創設された介護保険施設です。「充実した医療的ケア+手厚い介護サービス」の機能を併せ持ち、日常的な医療管理を実施しながら、身体的介助や生活支援を行うことが特長です。「住まいと生活を医療が支える」複合的なサービスを提供いたします。



### 全個室、少人数で アットホームな 雰囲気

少人数でアットホームな雰囲気のなか、プライバシーが確保された明るく暖かみのある居室で、ご自宅のようにくつろぎながらお過ごしいただけるよう努めます。生活の場を提供する施設として、安全で豊かな暮らしを送るための環境を整えています。



# 医療 から支える

痰吸引・点滴が可能

経管栄養などの栄養管理が可能

20分×週6回の理学療法士によるリハビリテーションあり

★入所から3ヵ月まで

自然な形のお看取りなどの希望や、ターミナルケアに対応

医師や看護師が常駐し、喀痰吸引や経管栄養など日常的な医学管理のほか、投薬や処置、検査も必要に応じて実施します。終末期には、充実した看取り・ターミナルケアを行うことも特長です。



食事・入浴・排泄など、日常的生活介護

文化的で楽しみのあるレクリエーション

季節のイベント

誰もが楽しめる食事

# 介護 から支える



食事、入浴、排泄など日常生活上の介助や、季節を感じられるレクリエーションなどを行い、安心して生活ができるようサポートいたします。長期療養のための入所が可能であり、在宅サービスとして利用することができます。

こんな方に  
おすすめです！

## 安心して医療を受けたい方

- 特別養護老人ホームや介護老人保健施設などの他の介護施設に入所されている方で、医療的ケアがより必要となってきた方
- 施設と病院の入退院を繰り返している方
- 病院を退院した後も医学的管理が継続して必要な方

## ターミナルケアや看取りをご希望の方

- 入院中で積極的な治療を希望されず、自然な形でのお看取りを希望される方
- 入院が長期化しており、医療的ケアや介護ケアの必要性が高くなってきた方
- がんや心不全などのターミナル期で、医学的管理をしながら安心して余生を過ごしたい方

## そのほかにもリハビリテーションやレスパイトをご希望の方

- 老人保健施設でのリハビリテーションは終了したが、継続したリハビリテーションを希望される方
- 医学的管理と介護が必要であり、家族さまの介護負担軽減を目的としたレスパイト利用の方

お気軽にご相談ください

0799-77-1000



医療法人社団 淡路平成会

東浦介護医療院

# リハビリテーションのご案内

当院では患者さんの早期回復を目指すために、さまざまなアプローチで専門的なリハビリテーションを行っています。今回は一部のリハビリテーションについてご紹介します。

こんな症状は  
ありませんか？



慢性的な  
肩こり

膝の  
痛み

辛い  
腰痛

手足の  
痺れ



当院では外来リハビリテーションの一環として、鎮痛・鎮静効果が高い利点から、鍼灸・リラクゼーション施術を行っています。医師による診察で症状の原因を調べ、国家資格を持った鍼灸師が最適な施術を行います。

鍼灸師による  
鍼灸・リラクゼーション施術

## 鍼灸・リラクゼーション施術とは？

鍼灸施術は、鍼や灸を用いて体のツボなどに刺激を与え自然治癒力を高めながら症状の改善や予防、健康増進を図るものです。薬剤を用いず、体への負担が少ないとされるため、妊婦や授乳中の女性も施術を受けられます。リラクゼーション施術は、疲労回復やストレスを緩和します。リラクゼーションを目的としているので、ストレスを溜め込みがちなお方におすすめです。





リハビリテーションをご希望の方や  
お問い合わせはこちらへ

☎0799-74-0503

## 口腔ケアと 摂食・嚥下リハビリテーション

### 笑顔で食事を楽しむために

当院では、歯科衛生士による入院患者さんへの定期的な口腔衛生管理や、リハビリスタッフと協働し、摂食・嚥下機能低下に対するアプローチを行っています。また「歯が痛い、入れ歯が合わない」など、患者さんのお口のトラブルを早期に発見し地域の歯科医院と連携することで、入院中から退院後まで継続した患者さんの健やかな口腔環境づくりに努めています。



## 鍼灸施術 Q&A

### Q 鍼施術は痛くありませんか？

A 鍼は髪の毛と同じ程度の細さなので痛みを感じることはほとんどありません。鈍い痛みや重い感覚が生じる場合もありますが、これは鍼がツボに入った時に感じる違和感で効果の現れでもあります。通常は時間とともに軽減するので心配ありません。

### Q お灸は痕が残りますか？

A ヤケドを作らないよう、モグサに台座のついた台座灸を使用して温熱刺激をしていきます。不安のある方やヤケドしやすい方はご相談ください。



### Q 施術時間は？

A 初診の方は、問診時間なども含めおよそ30分から40分ほどかかります。

### Q 副作用は？

A 施術後は一時的に全身倦怠感やのぼせ、内出血が起きる場合があります。

カイロで楽しく  
「100歳体操」を  
実施中!



看護部で  
マスクボックスを  
作成しました!



# ホームページで 情報発信しています!

当院のさまざまな取り組みやサービスについて、くわしくご  
紹介しています。健康についてのお役立ち情報も満載!  
ぜひチェックしてみてください!

もっと知りたい、  
東浦平成病院のこと

[www.higashihp.jp](http://www.higashihp.jp)



東浦平成病院



待合室を  
ご紹介



おすすめ  
ビュースポット



毎日、院内の  
さまざまなニュースを  
お知らせしています!

レントゲン撮影時の  
服装は?



スイーツ  
バイキング  
開催!





誰でも  
簡単

# 健やか

# レシピ

theme 淡路島の食材を使った季節のレシピ

## メニュー

### 太刀魚のエビ包み ブロッコリーソース添え

1人分あたり---289kcal  
タンパク質---22.3g  
脂質---17.5g  
炭水化物---5.8g  
塩分---1.2g



## 材料(4人分)

- 太刀魚 .....4切れ
- ブロッコリー .....120g
- 塩.....少々
- 白ワイン.....80g
- コショウ.....少々
- 片栗粉 .....少々
- バター .....4g
- 生クリーム .....80g
- トマト.....1/2個
- 玉ねぎ.....40g

### A

- エビ .....160g
- 卵白 .....60g
- 塩.....少々
- はんぺん .....40g

### B

- 水.....400g
- コンソメ .....4g

## 作り方

- ① 太刀魚に塩をして10分おいて洗い流し、よく水気をとる。塩コショウ、片面に片栗粉を薄くつける。
- ② エビは背わたりを取りAを入れ、フードプロセッサーにかけ団子を作る。(なければ細かく切り、ポリ袋で潰すように混ぜる)
- ③ 太刀魚に②のエビを巻き、閉じ目の部分を爪楊枝でさす。
- ④ 玉ねぎは薄い輪切りに、トマトを食べやすい大きさに切る。
- ⑤ 鍋にワインを入れアルコールを飛ばし、Bを入れスープを作る。魚の崩れ防止に玉ねぎを並べ、太刀魚の閉じ目を下にして10分程度蒸し煮にする。
- ⑥ 太刀魚を取り出し、残りのスープでブロッコリーを柔らかくなるまで煮たら、ブロッコリー・玉ねぎを取り出し細かく刻む。
- ⑦ ⑥をスープ鍋に移し、生クリームとバターを入れ煮詰め、好みの濃度のソースにする。
- ⑧ 器に太刀魚のエビ包み、ソース、トマトを盛り付ける。

## コレがポイント!

淡路島で漁獲された太刀魚は、銀色の太刀(タチ)のような体表に傷がつかないよう丁寧に扱われており美しく鮮度も抜群です。秋から冬にかけて数は減るものの、濃厚な味わいの大型を狙うチャンス!また、DHAやEPAの良質な脂を多く含んでおり、ブロッコリーやトマトを組み合わせることで抗酸化作用、免疫力アップに繋がると言われています。



外来担当表 (2021年12月現在)		月	火	水	木	金	土
内科 (総合診療)	午前	小笠 延昭 尾崎 孝次	富本 英樹 尾崎 孝次	富本 英樹	尾崎 孝次 吉田 康郎	吉田 康郎 北河 宏之	小笠 延昭
	午後	尾崎 孝次	尾崎 孝次	小笠 延昭	藤川 和也	鈴記 聖子	西村 明儒
外科	午前	小笠 延昭 尾崎 孝次	尾崎 孝次	—	尾崎 孝次	—	小笠 延昭
	午後	尾崎 孝次		小笠 延昭	藤川 和也		—
リハビリ テーション科	午前	尾崎 孝次	尾崎 孝次	今城 保	尾崎 孝次	富本 英樹 小山 隆司	西村 明儒
	午後					鈴記 聖子 小山 隆司	
消化器外科	午前	—	—	—	—	—	—
	午後	—	—	—	—	小山 隆司	—
整形外科	午前	—	—	西澤 勇一郎 (5時まで) (受付は4時30分まで)	—	—	担当医
	午後	—	—	—	—	—	—
脳神経外科	午前	—	—	蒲 惠藏	—	—	—
	午後	—	—	—	—	松本 強 (第2・4)(2時~4時)	—
循環器内科	午前	—	—	—	岩崎 (第1・3) 今西 (第2) 山下 (第4・5)	—	—
	午後	—	—	—	—	—	—
皮膚科	北村 尚久 月1回日曜日 くわしくはお問い合わせください						
耳鼻咽喉科	午前	北山 勇人	北山 勇人	—	北山 勇人	北山 勇人	北山 勇人
	午後					—	
小児科	午前	岡 達二郎 (一般小児)	岡 達二郎 (一般小児)	岡 達二郎 (一般小児)	岡 達二郎 (一般小児)	岡 達二郎 (予約外来)	岡 達二郎 (一般小児)
	午後	岡 達二郎 (1~3時 予約外来) (3~5時 一般小児)	—	岡 達二郎 (1~3時 予約外来) (3~5時 一般小児)	岡 達二郎 (1~3時 予約外来) (3~5時 一般小児)	岡 達二郎 (1~3時 予約外来) (3~5時 一般小児)	—



- 受付時間 午前8:00~12:00 午後0:00~5:00
- 診療時間 午前9:00~12:00 午後3:00~5:00
- 休診日 日曜日・年末年始  
※詳細についてはWebの休診のご案内をご確認ください

〒656-2311 兵庫県淡路市久留麻1867

☎ 0799-74-0503

☎ 0799-75-2323

🌐 higashihp.jp ✉ info@higashihp.jp

【車】東浦ICから車で約10分 無料駐車場(150台収容)  
※満車の場合がございますのでご了承ください。

【淡路市コミュニティバス】久留麻停留所下車 徒歩約5分 もしくは東浦平成病院前下車